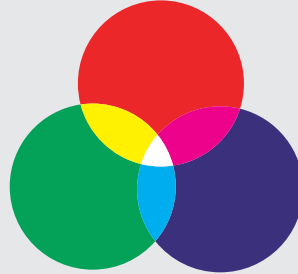


INLEIDING

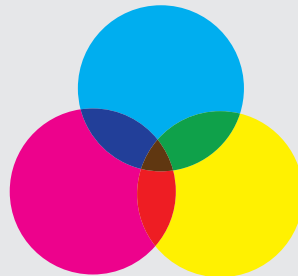
Digitale afbeeldingen gemaakt met een camera zullen doorgaans aangemaakt zijn in de kleurmodus RGB. RGB staat voor Rood, Groen en Blauw. Dit zijn de primaire lichtkleuren waaruit het zichtbare witte licht is opgebouwd. Met RGB kleuren is dan ook het beste de werkelijkheid te benaderen. Door menging in bepaalde verhoudingen van deze 3 kleuren kan nagenoeg elke kleur samengesteld worden. Als de 3 kleuren in een gelijke hoeveelheid gemengd worden geeft dat als resultaat wit licht. Dit is in afbeelding 1 verduidelijkt.



afbeelding 1

Voor het drukproces kan geen gebruik worden gemaakt van RGB. Omdat papier zelf geen lichtbron is moet er dus op een andere manier kleur worden samengesteld. Dit gebeurt door het filteren van het witte licht dat door het papier wordt weerkaatst. Dus door gekleurde inkt op papier te drukken wordt een deel van het witte licht dat weerkaatst wordt gefilterd. De kleur die je dan waarneemt wordt gevormd door de overgebleven gereflecteerde kleuren.

Voor full-colour drukwerk wordt gebruik gemaakt van primaire drukk kleuren (filters) Cyaan, Magenta en Yellow. Zie afbeelding 2. Daarnaast wordt zwart toegevoegd omdat de inktlaag die op papier kan worden gedrukt maar een beperkte dikte kan hebben waardoor het niet mogelijk is om in de donkerdere kleuren voldoende reflectie te filteren. Door het toevoegen van zwart wordt dat dus gecompenseerd.



afbeelding 2

Uit het bovenstaande wordt duidelijk dat er dus een vertaalslag gemaakt moet worden van de RGB kleuren van de afbeelding naar de corresponderende CMYK kleuren voor het drukwerk. De mate van reflectie van de papiersoort, en de mate waarin de papiersoort inkt kan absorberen zijn bepalend voor de manier waarop de omzetting van RGB naar CMYK moet worden uitgevoerd. Daarnaast is de maximale kleurruimte van RGB veel groter dan van CMYK. De RGB kleuren die buiten de CMYK kleurruimte vallen kunnen dus niet goed worden nagemaakt. Middels genormeerde ICC profielen is dit proces enigszins onder controle te krijgen. Zo'n ICC profiel is niet meer dan een tabel waarin voor elke kleur in de ene kleurruimte is bepaald welke kleur die in de andere kleurruimte moet krijgen. Deze omzetting kan plaatsvinden in Photoshop of bij het aanmaken van de pdf in Indesign.

BEELDOMZETTING IN PHOTOSHOP

De beste manier om beelden om te zetten is via Photoshop. In principe breng je het beeld in Photoshop op kleur, helderheid en contrast. Dit doe je in de RGB modus. Als het beeld helemaal naar tevredenheid is kun je het als bronbeeld bewaren in de RGB modus.

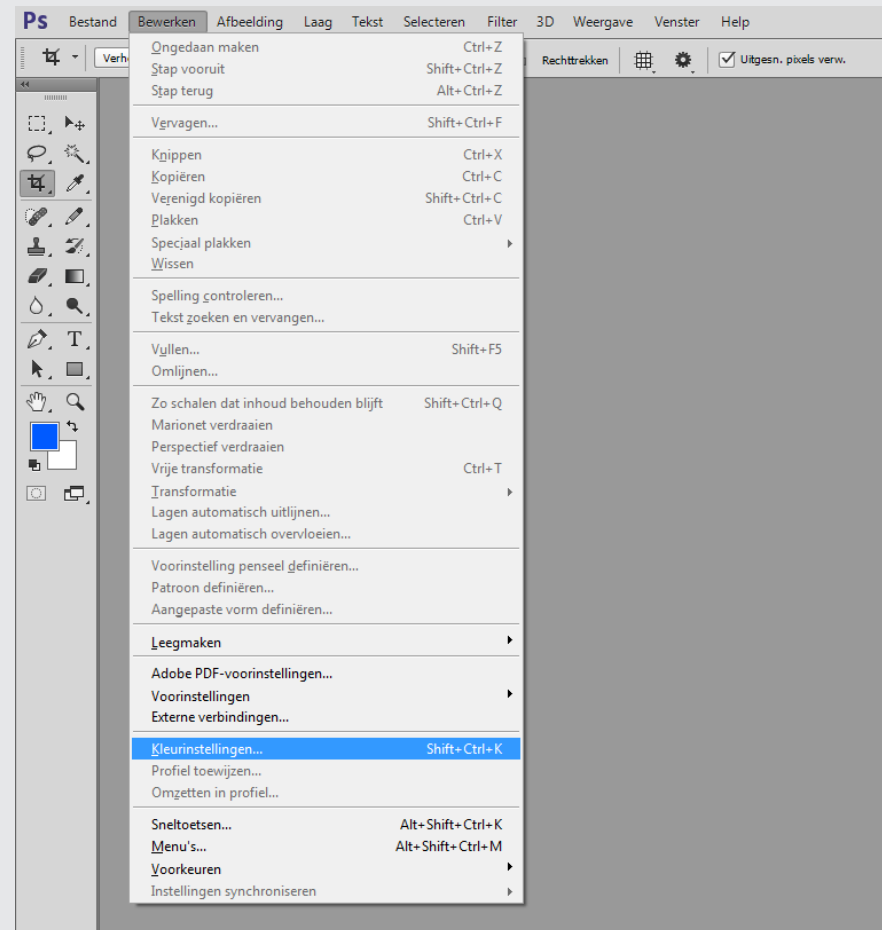
Als je de beelden moet gaan omzetten naar CMYK is het van belang dat je dit doet met het juiste kleurprofiel. Overleg bij twijfel hierover met je orderbegeleider. Die kan je perfect vertellen welk profiel je moet hanteren. Zie ook de tabel op onze site op pagina <http://www.emdejong.nl/aanleveren/colourmanagement/>.

- 1 Installeer het profiel dat je nodig hebt op je computer. Doe dat in 1 van de volgende locaties:

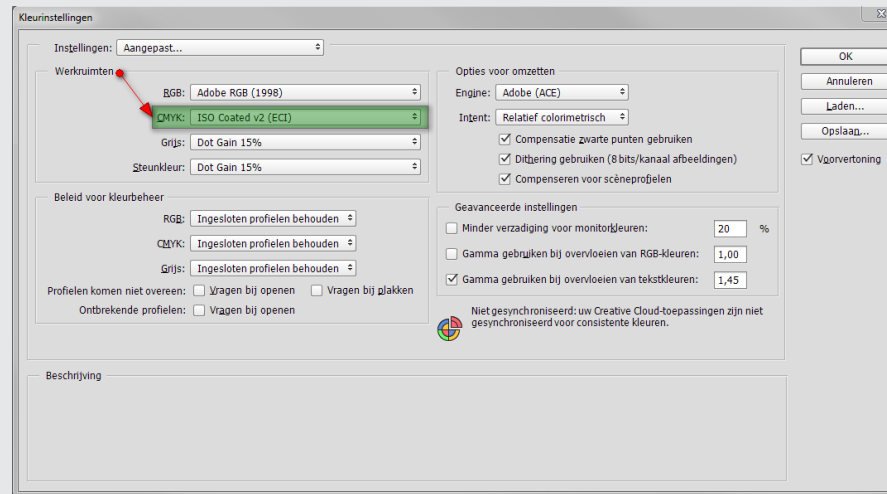
Windows C:\Windows\system32\spool\drivers\color

MAC OS10 MacHD/bibliotheek/colorsync/profiles

- 2 Open Photoshop. Ga naar het menu Bewerken\Kleurinstellingen.



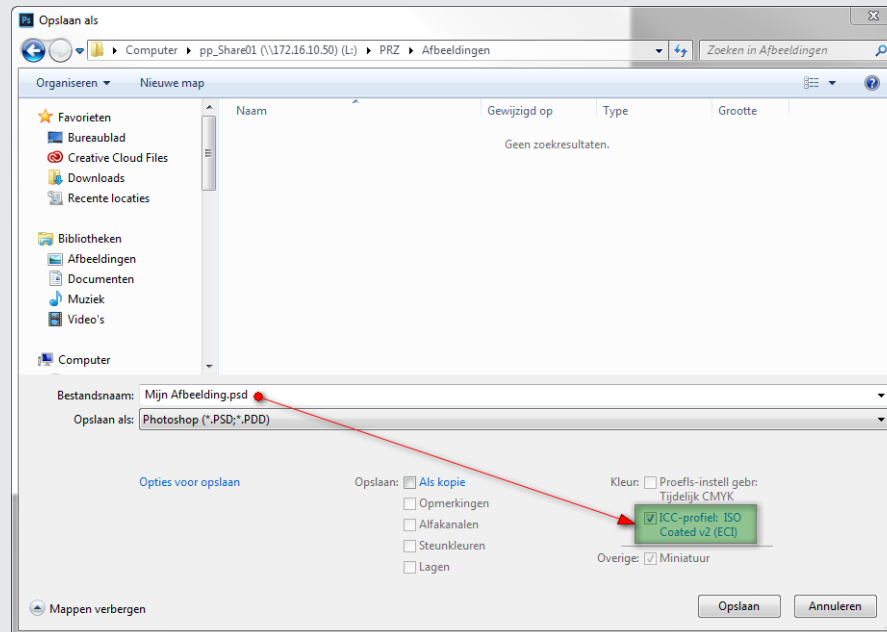
3 Selecteer in het venster bij Werkrumten\CMYK het juiste profiel dat voor uw order is bedoeld.



LET OP! Bij OS9 Photoshop, staat er een vinkje dat aangezet moet worden bij 'Geavanceerde modus', bovenaan dit schermje. Anders krijg je de profielen niet zichtbaar in het CMYK veld.

4 Zet nu de betreffende RGB beelden om naar CMYK. Photoshop zal daarvoor gebruikmaken van het profiel dat je hier hebt geselecteerd.

5 Sla de afbeeldingen op incl. het gebruikte profiel.



TIP: Bewaar de CMYK beelden onder een herkenbare naam, zodat meteen duidelijk is met welk profiel ze zijn omgezet.

BEELDOMZETTING IN INDESIGN

In principe breng je het beeld in Photoshop op kleur, helderheid en contrast. Dit doe je in de RGB modus. Als het beeld helemaal naar tevredenheid is kun je het als bronbeeld bewaren in de RGB modus.

Je plaatst je RGB beelden in je Indesign bestand. Door nu de pdf-export settings goed in te stellen zorg je ervoor dat de beelden met het juiste profiel omgezet worden. Overleg bij twijfel hierover met je orderbegeleider. Die kan je perfect vertellen welk profiel je moet hanteren. Zie ook de tabel op onze site op pagina <http://www.emdejong.nl/aanleveren/colourmanagement/>.

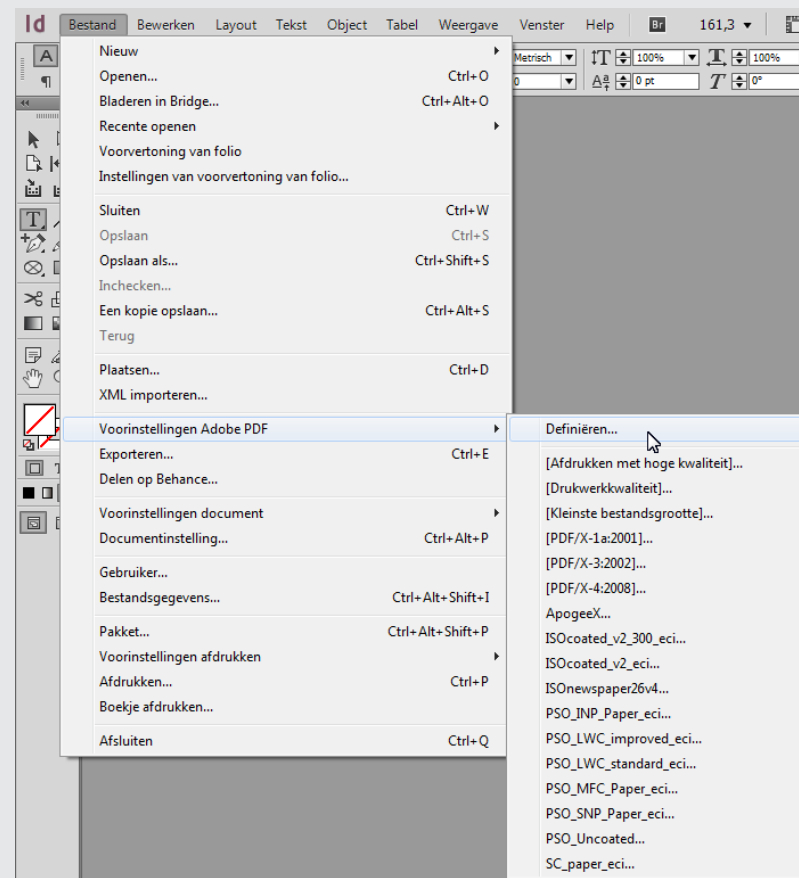
- 1 Installeer het profiel dat je nodig hebt op je computer. Doe dat in 1 van de volgende locaties:

Windows C:\Windows\system32\spool\drivers\color

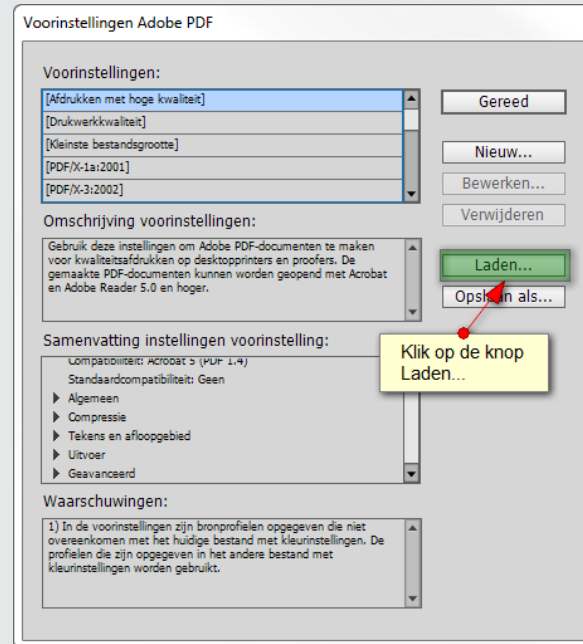
MAC OS10 MacHD/bibliotheek/colorsync/profiles

- 2 Download de joboptions van onze website van pagina <http://www.emdejong.nl/aanleveren/colourmanagement/pdf-generatie/>. Onder de link PDF export settings InDesign. De zipfile bevat meerdere joboptions. Bewaar alleen de joboption die je nodig hebt op je bureaublad. Deze is herkenbaar aan de profielnaam.

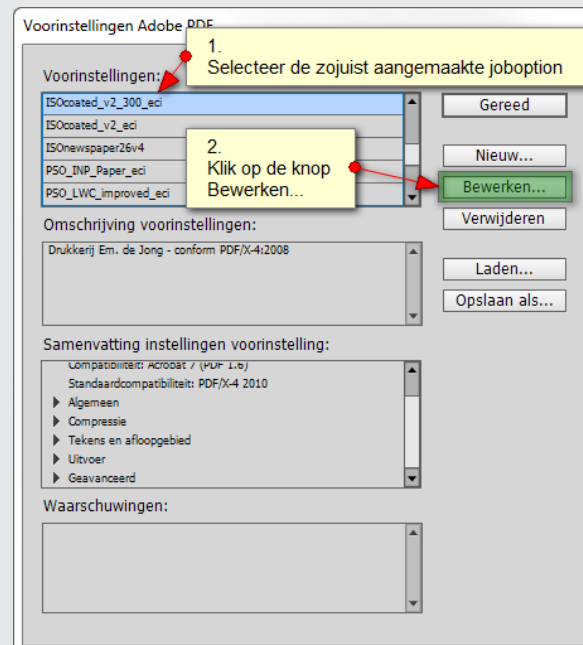
- 3 Open InDesign. Ga naar het menu Bestand\Voorinstellingen Adobe PDF\Definiëren...



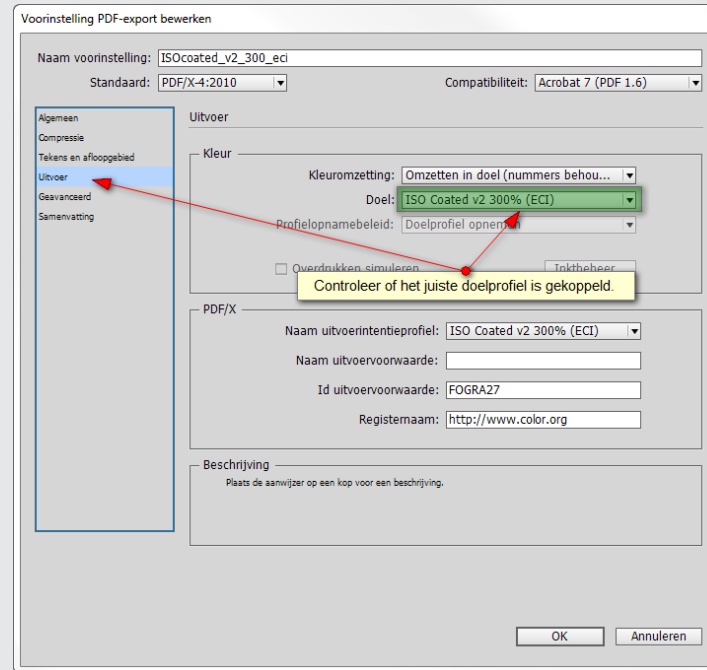
- 4 Klik op de knop Laden... en browse naar de map waarin de joboption staat, selecteer de joboption en klik op Open. De joboption wordt dan toegevoegd aan het lijstje met voorinstellingen.



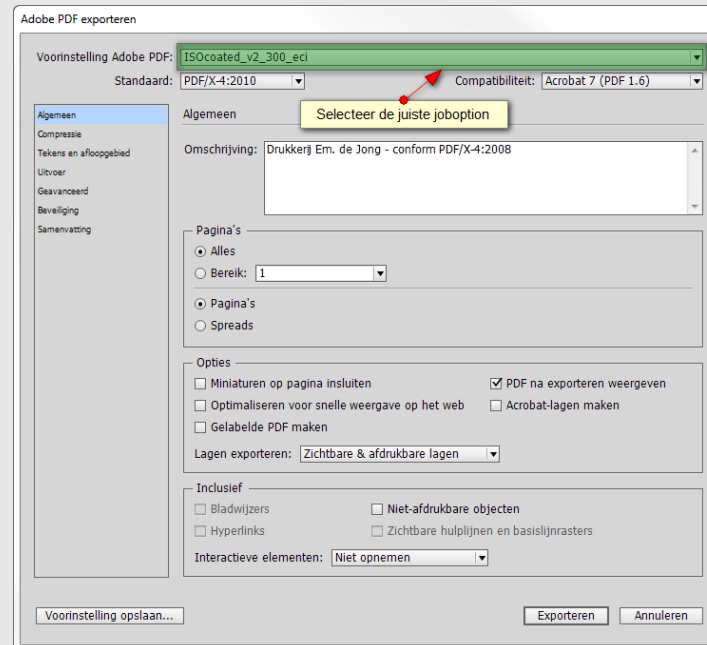
- 5 Controleer of bij de joboption het juiste profiel is gekoppeld door deze te selecteren en op de knop Bewerken... te klikken.



6 Ga naar Uitvoer. Controleer het profiel bij Doel.



7 Als alles goed is gegaan kun je de joboption gebruiken voor het aanmaken van je pdf bestanden.



Extra aandachtspunten!

- De joboption zal alleen invloed hebben op RGB/LAB kleuren. Indien in de opmaak CMYK beelden of tinten zijn gebruikt worden die niet beïnvloed.

- Deze joboption is alleen bedoeld voor drukwerk dat binnen de norm ISOcoated_v2_300 valt. Voor andere ICC normen moet je dus andere joboptions aanmaken. Dat kun je het gemakkelijkst doen door deze joboption te bewerken, en vervolgens bij het tabje Uitvoer het nieuwe profiel te selecteren bij Doel. Daarna doe je de joboption opslaan onder een andere naam. Als je de gekoppelde profielnaam gebruikt voor de naam van de joboption zie je bij het selecteren meteen welk profiel gekoppeld is.

- Bij omzetting via InDesign mis je de controle die je in Photoshop wel hebt over het eindresultaat.

HULP EN ONDERSTEUNING

Ondersteuning met betrekking tot uw order
Neem contact op met uw orderbegeleider